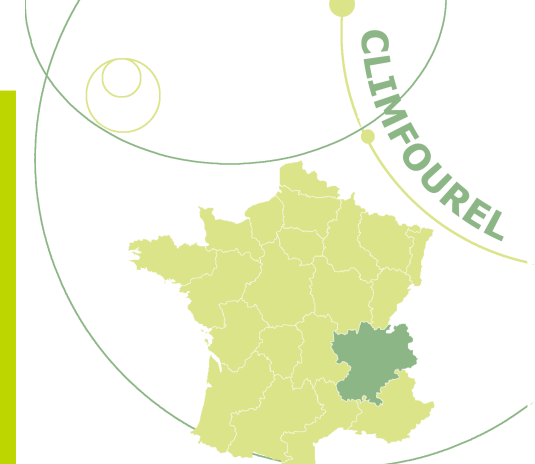


Earl des Combes Bovins lait Bio Chateaudouble (Drôme, au pied du Vercors)



Séminaire Climfourel,
10 oct 2014

Marie et Thomas Richaud,
Audrey et Thierry Gillos



Climfourel

Adaptation des systèmes fourragers et d'élevage rhônalpins aux changements et



Bovins Lait Bio

65 Vaches laitières Jersiaises

tous les veaux élevés

300 000 litres vendus à Etoile du Vercors

13 000 litres transformés

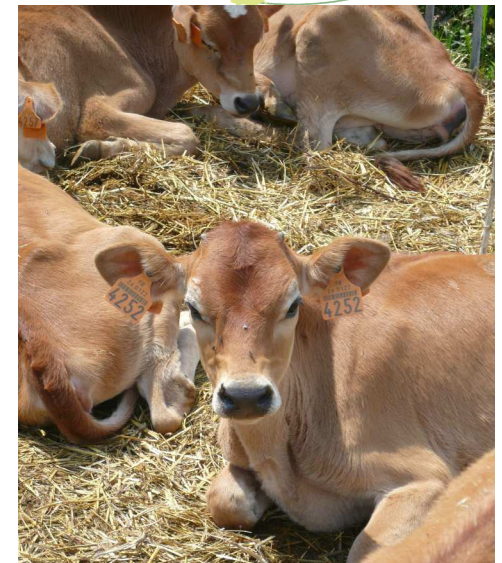
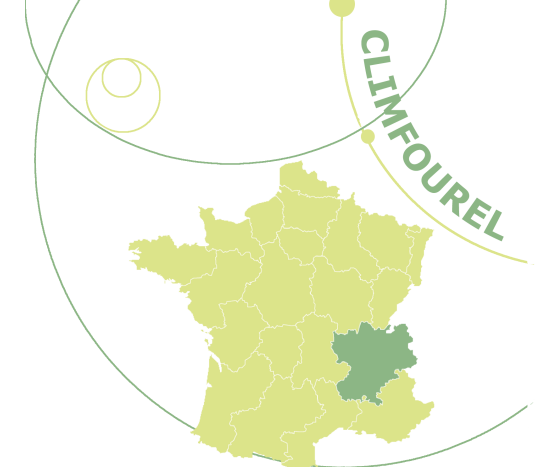
110 ha de Prairies Naturelles et Temporaires

30 ha de grandes cultures

Méteil grain autoconsommé

Mais humide autoconsommé

céréales



Climfourel
Adaptation des systèmes fourragers et d'élevage rhônalpins aux changements et aléas climatiques



FORTE VALORISATION

Prix du lait élevé : 511 euros / 1000 litres en 2013

Prime Bio, primes qualité st Marcellin, matière grasse pour st Félicien Bio

Valorisation vente directe (magasins producteurs)

13 000 litres Yaourth (+ lait + fromages)

Viande en caissettes + steacks hachés surgelés

« jeune bovins » et réformes (1 bovin par semaine)



Climfourrel
Adaptation des systèmes fourragers et d'élevage rhônalpins aux changements et aléas climatiques



INITIALEMENT PAS AUTONOME

Achats de tourteaux et luzerne déshydratées :

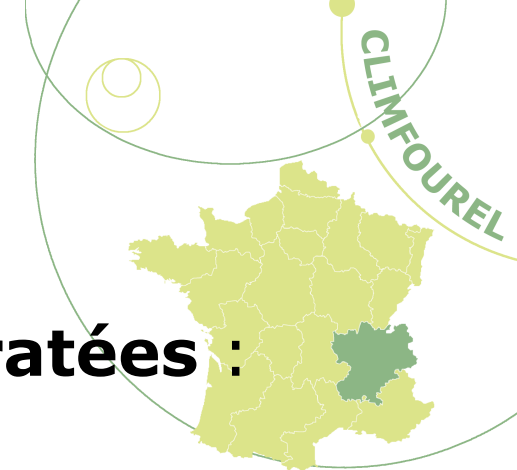
+ 30 T / an

Bilan fourrager déficitaire

Achat de maïs ou de luzerne + d'une année sur 2

Les 15 ha de maïs irrigués sur terres éloignées coûtent cher

Tout le travail du sol, semis, binage est délégué à un agriculteur bio (1200 euros / ha /an)



Climfourel

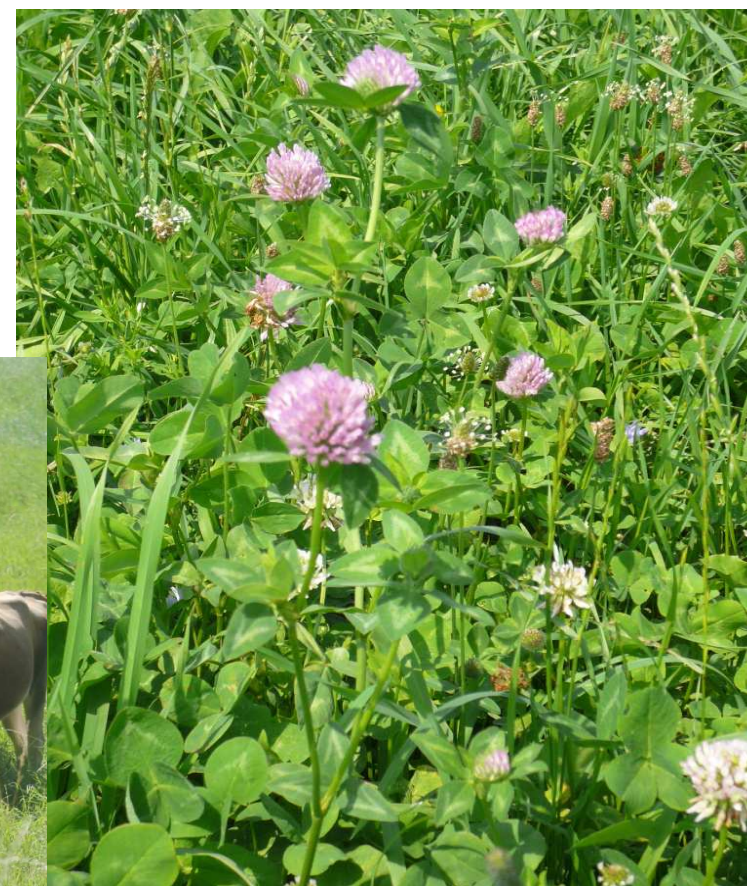
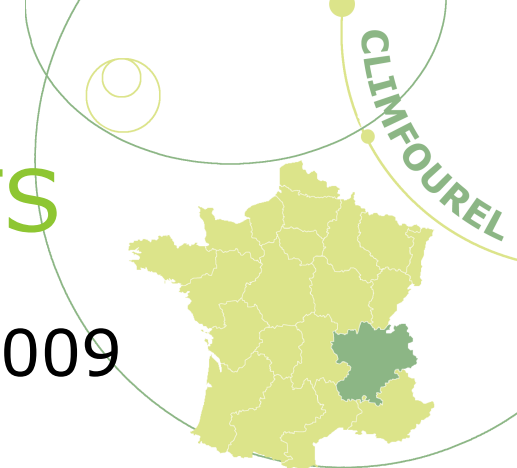
Adaptation des systèmes fourragers et d'élevage rhônalpins aux changements et aléas climatiques



DES CHANGEMENTS PROGRESSIFS

Introduction de nouvelles cultures, depuis 2009
Méteil fourrage,
méteil grain,
Sainfoin,
prairie multi espèces pâturées...

Et recherche de l'autonomie maximale
fourrages et concentrés



Climfourel
Adaptation des systèmes fourragers et d'élevage r



AUTONOMIE ATTEINTE

Bloc irrigué de 15 ha : **8 en maïs humide et 7 en luzerne irriguée**

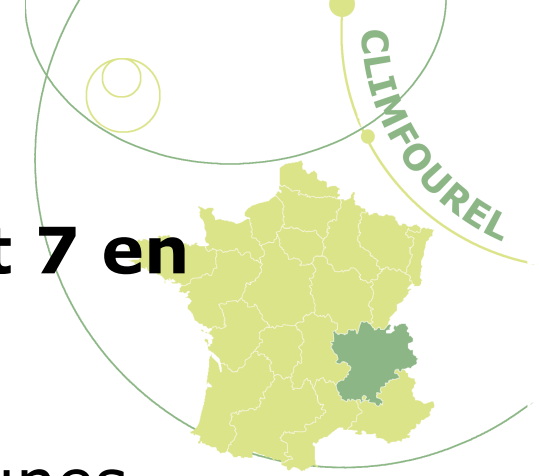
Si luzerne bonne : vrac pour les VL,

Si tardive ou mouillée : bottes pour les Jeunes

Méteil grain en boudin (18 % de protéines en 2013)

Prairies Multi Espèces pâturées :

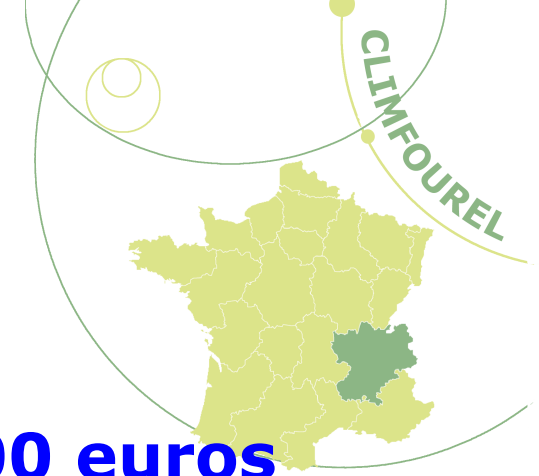
12 ha au pied du bâtiment, pâturage tournant simplifié + 15 ha pas trop éloignés pour déprimage au printemps ou pâturage des 2^o coupes



Climfourrel
Adaptation des systèmes fourragers et d'élevage rhônalpins aux changements et



AUTONOMIE, des résultats économiques



Charges opérationnelles ont baissé **-61 000 euros**

-32 000 € concentrés, - 7000€ paille, -5000€ engrais,
-5000 € semences, -13 000€ frais entreprises

EBE (excedent brut d'exploitation) a progressé de **26 000€**

Il est passé de 96 à 122 000 euros

Coût de production (Drôme Conseil Elevage)

Rémunération est passée de **0,82** à **1,68 SMIC** / UMO

Climfourel
Adaptation des systèmes fourragers et d'élevage rhônalpins aux changements et al

